



ФГБОУ ВО «Уральский государственный медицинский
университет»

Министерства здравоохранения Российской Федерации

Кафедра стоматологии детского возраста и ортодонтии

Клинический случай:

K02.1 Кариес дентина 4.7 зуба

Средний кариес 4.7 зуба

Подготовила:
Перевертунова Анастасия Владимировна,
группа ОС-508

г. Екатеринбург, 2023г.

Паспортные данные

- **ФИО:** Х.С.В.
- **Дата рождения:** 15 лет
- **Пол:** женский

Жалобы

Обратилась 12.01.2023 с жалобами на наличие кариозной полости в зубе 4.7, кратковременные боли от температурных раздражителей.

Анамнез заболевания

- Зуб 4.7 ранее не лечен, кратковременные боли от холодových раздражителей впервые заметила 2 недели назад.
- Ранее в период 2021-2022г проходила ортодонтическое лечение (брекет-система).

Анамнез жизни

- Признаков ОРВИ нет, ВИЧ, гепатиты, туберкулез, инфекционные заболевания отрицает.
- Аллергоанамнез не отягощен.
- На учете у профильных специалистов не состоит.

Осмотр

- Состояние удовлетворительное, лицо спокойное. Лицо в пределах физиологической ассиметрии, трети лица пропорциональны. Кожные покровы физиологической окраски, без видимых патологических изменений.
- Видимые слизистые без видимых патологических изменений.
- Движения в височно-нижнечелюстном суставе плавные, безболезненные, осуществляются в полном объеме.
- Затылочные, околоушные, подбородочные и передние шейные узлы не пальпируются, поднижнечелюстные лимфатические узлы эластичные, не спаяны с подлежащими тканями, округлые, до 1 см. в диаметре.
- Красная кайма губ не изменена, увлажнена.

Состояние зубов

					ретенер										
8	7	6	5	4	3	2	1	1	2	3	4	5	6	7	8
	с				ретенер									п	

КПУ = 2 (низкая интенсивность кариозного поражения).

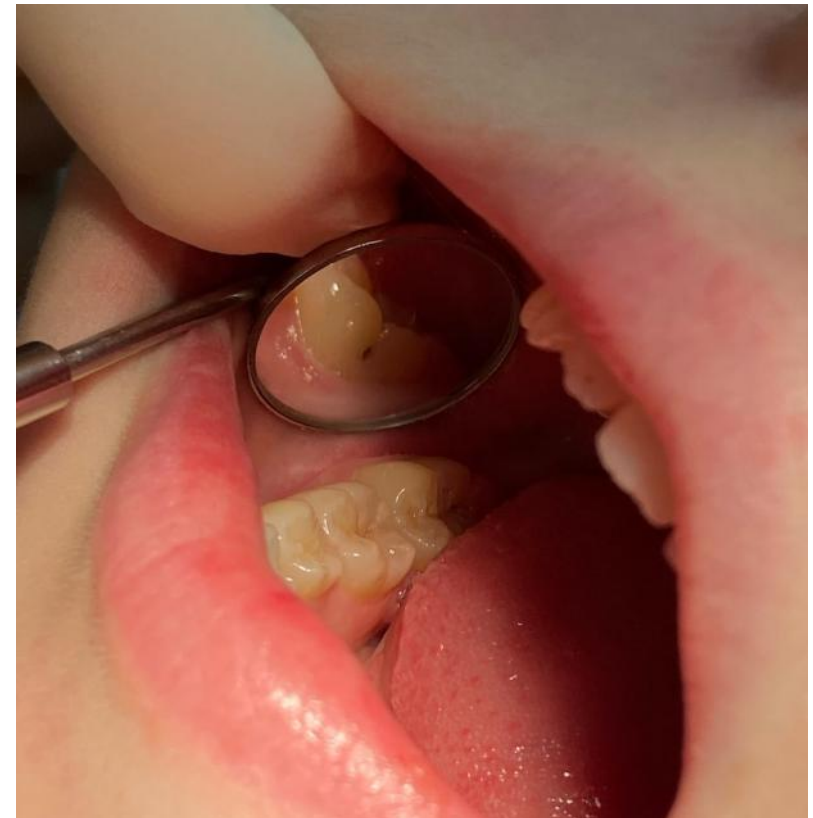
Индекс гигиены = 1.4 (хороший уровень гигиены).

Прикус ортогнатический.

St. Localis:

- Слизистая маргинальной, альвеолярной десны, переходной складки в области 4.7 зуба бледно-розового цвета, влажная, блестящая, без видимых патологических изменений. На щечной поверхности 4.7 зуба кариозная полость в пределах плащевого дентина, зондирование по эмалево-дентинному соединению болезненное, зондирование по дну кариозной полости безболезненно, перкуссия безболезненная.
- Дополнительные методы диагностики: терморекция на холодную воду болезненная, кратковременная. ЭОД в пределах 2.4 мкА

**Диагноз: K02.1 Кариес дентина 4.7 зуба
Средний кариес 4.7 зуба**



Лечение

- Аппликационная анестезия Topical Gel
- Инфильтрационная анестезия Sol. Articaini 1:200000 4% 1 ml.
- Профессиональная гигиена зуба 4.7 пастой Polident №2.
- Препарирование и формирование полости, медикаментозная обработка 0,05% раствором хлоргексидина биглюконата.
- Пломбирование Diamondbrite, шлифование, полирование пломбы.
- Местная флюоризация 4.7 Белагель F



Рекомендации пациенту

- Ограничение приема продуктов питания, напитков, богатых углеводами, мучной, рафинированной пищи
- Включить в рацион питания рыбу, овощи, фрукты, зелень.
- Контрольный осмотр через 6 месяцев.